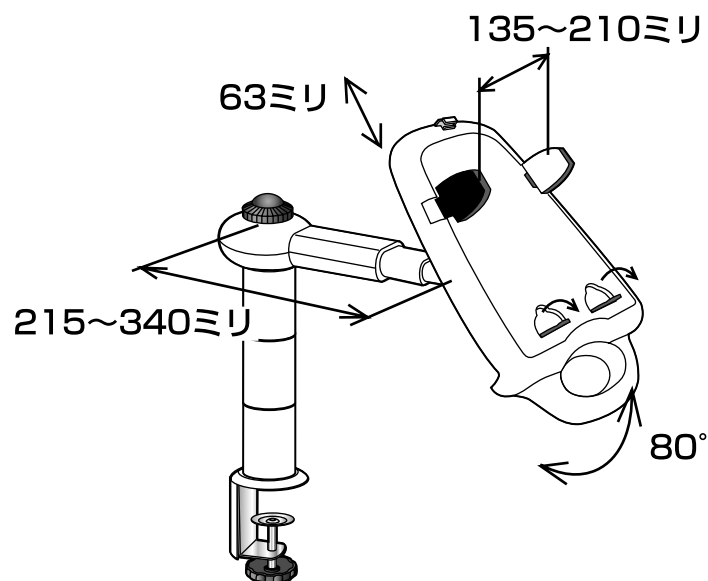
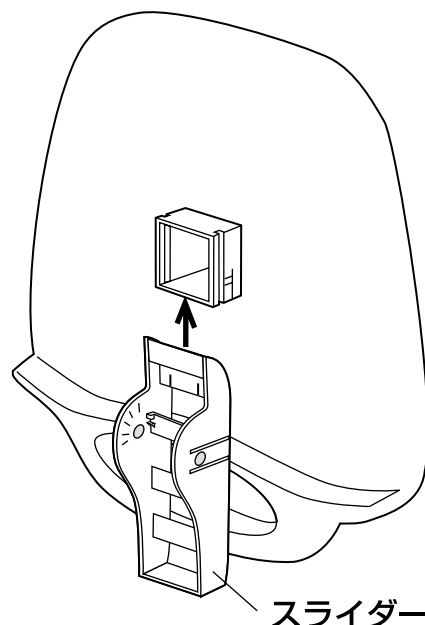


電話台

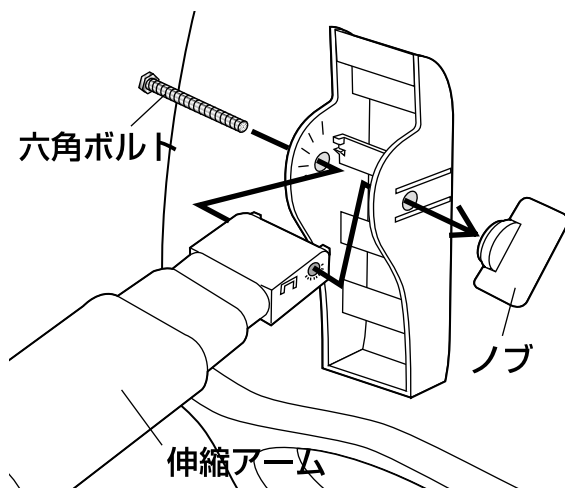
★用意していただくもの・・・
手袋（組み立て時のケガ等を防ぐために必ず着用してください。）



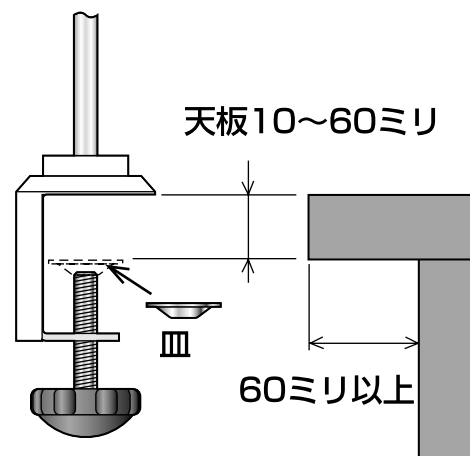
1. 電話台のウラ側のスリットに、スライダーを差し込みます。



2. スライダーの穴に、伸縮アームの先端を、六角ボルトで取り付けます。
好みの角度でノブで固定します。



3. 皿をネジの上に乗せて、クランプを天板に取り付けます。



4. クランプに、図の順番に差し込みます。

